



**Kerbschlag-
biegeversuch**

Zertifiziertes Referenzmaterial



Zugversuch

Institut für Eignungsprüfung

Herstellung von
zertifizierten
Referenzmaterialien
auf dem Gebiet der
Werkstoffprüfung
(Zugversuch: Flach-
und Rundproben;
Kerbschlagbiege-
versuch: Charpy -V
Referenzproben
nach ISO 148-3)

IfEP GmbH Institut für Eignungsprüfung

Daimlerstraße 8
45770 Marl

Prof. Dr.-Ing.
Holger Frenz

Dipl.-Ing.
Christian Weißmüller

Dipl.-Ing.
Stefan Wieler

Telefon 0700 4337 2255
Fax 02365 209 00 35

E-Mail: ifep@online.de
Internet: www.ifep.de



Brief/Telefax-Antwort
Fax: 02365 / 20 900 35

IfEP GmbH

Daimlerstraße 8
45770 Marl

Bitte senden Sie mir weitere Informationen zu
folgenden Referenzproben zu:

Zugproben

Kerbschlagbiegeproben

Firma

Anschrift

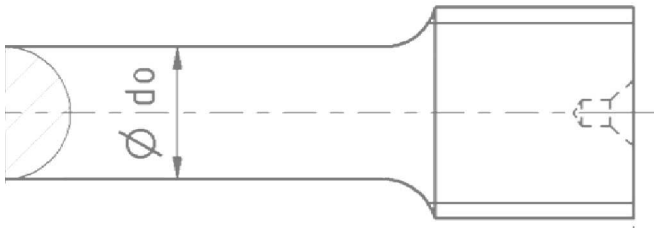
Telefon/ E-mail

Datum

Unterschrift

Unsere Referenzmaterialien:

- erhalten Sie mit einem Zertifikat über den Referenzwert und dessen Messunsicherheit.
- sind belastbar in einem ISO konformen Verfahren qualifiziert und charakterisiert.
- ermöglichen Ihnen eine kontinuierliche Überwachung der Prüfleistungen mittels Qualitätsregelkarten.
- eröffnen Ihnen praxisorientierte und anwenderfreundliche Wege zur normkonformen Bestimmung der Messunsicherheit.



Grundsätzliches zu unseren zertifizierten Referenzmaterialien (ZRM)

IfEP ist akkreditierter Referenzmaterialhersteller für Zugproben sowie Kerbschlagbiegeproben.

Sie erhalten Referenzmaterial höchster Qualität mit bestmöglicher Rückführbarkeit. Jeder unserer Probensätze wird mit einer belastbaren Aussage zur Messunsicherheit geliefert. Dies schließt die Angabe des Erweiterungsfaktors, der Freiheitsgrade sowie des Vertrauensbereichs ein. Unser Institut arbeitet strikt nach den Vorgaben der DIN EN ISO/IEC 17025 und der ISO Guides 31, 34 und 35.

ZRM Zugversuch

Flachproben

Verfügbare Probengeometrie:

$$a_0 = 1 - 1,3 \text{ mm}, b_0 = 20 \text{ mm}$$

- Festigkeitsbereich: 300 – 500 MPa
- Zertifizierte Kennwerte: $R_{p0,2}$, R_m , A

Rundproben

Verfügbare Probengeometrie:

$$d_0 = 10 \text{ mm}, \text{Gewindeköpfe ISO M16}$$

- Festigkeitsbereich: 500 – 800 MPa
- Zertifizierte Kennwerte: $R_{p0,2}$, R_m , A, Z

Sie erhalten:

- Eine Aussage zur Richtigkeit und Präzision Ihrer Prüfeinrichtung.
- Einen zertifizierten Referenzwert als Zielwert zur Überprüfung Ihrer Software und sämtlicher Einstellparameter.
- Ein Werkzeug zur normkonformen Bestimmung Ihrer Messunsicherheit.
- Einen kontinuierlichen Nachweis der Stabilität Ihrer Prüfeinrichtung zwischen den Kalibrierintervallen.
- Losgrößen von 6 und 25 Proben (verringerte Messunsicherheit).
- Werden die Proben im Rahmen der jährlichen Überprüfung durch Ihr Kalibrierinstitut eingesetzt, erhalten Sie ein Zertifikat mit der Angabe der Richtigkeit und Präzision Ihrer Prüfeinrichtung und Ihrer individuellen Messunsicherheit.
- Zusätzlich können wir Ihnen Untersuchungen zum Fähigkeitsnachweis und Analyse der Prozesseignung Ihres Prüfgerätes anbieten.

ZRM Kerbschlagbiegeversuch

Charpy V – Kerb Referenzproben für die 2 mm Hammerfinne

Verfügbare Energieniveaus:

- ~ 30 Joule
- ~ 70 Joule
- ~ 150 Joule
- Zertifizierter Parameter: KV_2

Nutzen Sie unsere zertifizierten Referenzproben zur:

- Jährlichen indirekten Überprüfung Ihres Pendelschlagwerkes nach DIN EN ISO 148-2
- Kontinuierlichen Überwachung Ihres Pendelschlagwerkes mit Qualitätsregelkarten
- Ermittlung der normkonformen Messunsicherheit nach DIN EN ISO 148-1
- Die Losgröße beträgt 5 Kerbschlagbiegeproben

